

令和 7 年度

生涯学習総合センター給水設備改修工事



会津若松市財務部公共施設管理課

| 会津若松市財務部公共施設管理課 | | | |
|-----------------|-----|----|----|
| 課長 | G L | 検図 | 担当 |
| | | | |

○特記に記載のないものは、下記の仕様とする。

- ・『建築関係工事共通仕様書』 福島県土木部
- ・『公共建築工事改修工事標準仕様書』 国土交通省大臣官房官庁営繕部監修
- ・『建築改修工事監理指針』 国土交通省大臣官房官庁営繕部監修
- ・『電気設備工事、機械設備工事監理指針』 国土交通省大臣官房官庁営繕部監修
- ・その他関係法令を遵守すること。

○暴力団関係者の排除

会津若松市発生工事等からの暴力団等排除措置要綱を遵守するとともに、本市が発注する業務において、暴力団関係者からの資材の購入等、同関係者への下請けの発注及び同関係者が関与する産業廃棄物処理施設の使用を禁止する。

○地産地消の推進

工業用資材の購入及び調達については、規格・品質等条件を満足するものであれば、地元製品の活用に努めること。下請け工事の発生についても地元業者の活用に心がけること。

○各種保険について

- ・火災保険に加入すること。（工期+14日間）
- ・不測の事故に適切に対応できるように請負業者賠償責任保険に加入していること。（契約時に加入していれば可）その証券の写しを遅延なく提出すること。
- ・法定外の労災保険の付保
※本工事において、受注者は法定外の労災保険に付さなければならない。

○工事を施工しない日及び時間帯について

・工事を施工しない日 ☐有・☐無 年 月 日

・工事を施工しない時間帯 ☐有・☐無 : ~ :

工事を施工しない時間帯は、
□工期全体 □上記「工事を施工しない日」 □ に適用する。

○再生資源利用（促進）計画

1 再生資源利用計画書

受注者は、コンクリート、コンクリート及び鉄から成る建設資材、木材、アスファルト混合物等を工事現場に搬入する場合には、法令等に基づき、再生資源利用計画書を作成し、施工計画書に含め監督員に写しを提出しなければならない。また、受注者は、法令等に基づき、再生資源利用計画を工事現場の公衆が見やすい場所に掲げなければならない。

2 再生資源利用促進計画書

受注者は、建設発生土、コンクリート塊、アスファルト・コンクリート塊、建設発生木材、建設汚泥または建設混合廃棄物等を工事現場から搬出する場合には、法令等に基づき、再生資源利用促進計画書を作成し、施工計画書に含め監督員に写しを提出しなければならない。

また、受注者は、法令等に基づき、再生資源利用促進計画を工事現場の公衆が見やすい場所に掲げなければならない。

○週休2日工事

本工事は、『会津若松市週休2日工事実施要領』の対象工事（発注者指定）である。
☐有 ☐無

受注者は、実施要領に定める事項について遵守しなければならない。

○建設現場等における遠隔臨場

本工事は、『会津若松市建設現場等における遠隔臨場に関する試行要領』の対象工事である。
☐有 ☐無

○建設工事情報共有システム（ASP）

本工事は、『会津若松市建設工事情報共有システム実施要領』の対象工事である。
☐有 ☐無


受注者は、実施要領に定める事項について遵守しなければならない。

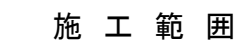
なお、システム環境等の理由により活用が困難な場合は、事前協議のうえ対象工事としないことができる。

また、システム利用にかかる経費については、清算変更により対応する。

○クマ対策に要する費用の計上
本工事におけるクマ対策については、本市が発出しているクマの出没情報などに注意し、単独行動を避け、クマを寄せ付けない行動を心掛けるなど安全管理を徹底すること。クマ対策に要する費用については、当初設計では計上していないため、それらに要した費用については、受発注者間において協議し、対策の妥当性を確認のうえ、設計変更で計上するものとする。

| 建設副産物 | 処 理 方 法 | 積算上の施設名称（※1） |
|---------|---------|--------------------|
| 廃プラスチック | 中間処分 | （株）あいづダストセンター坂下事業所 |


 会津若松市財務部公共施設管理課
 福島県会津若松市東栄町3番46号

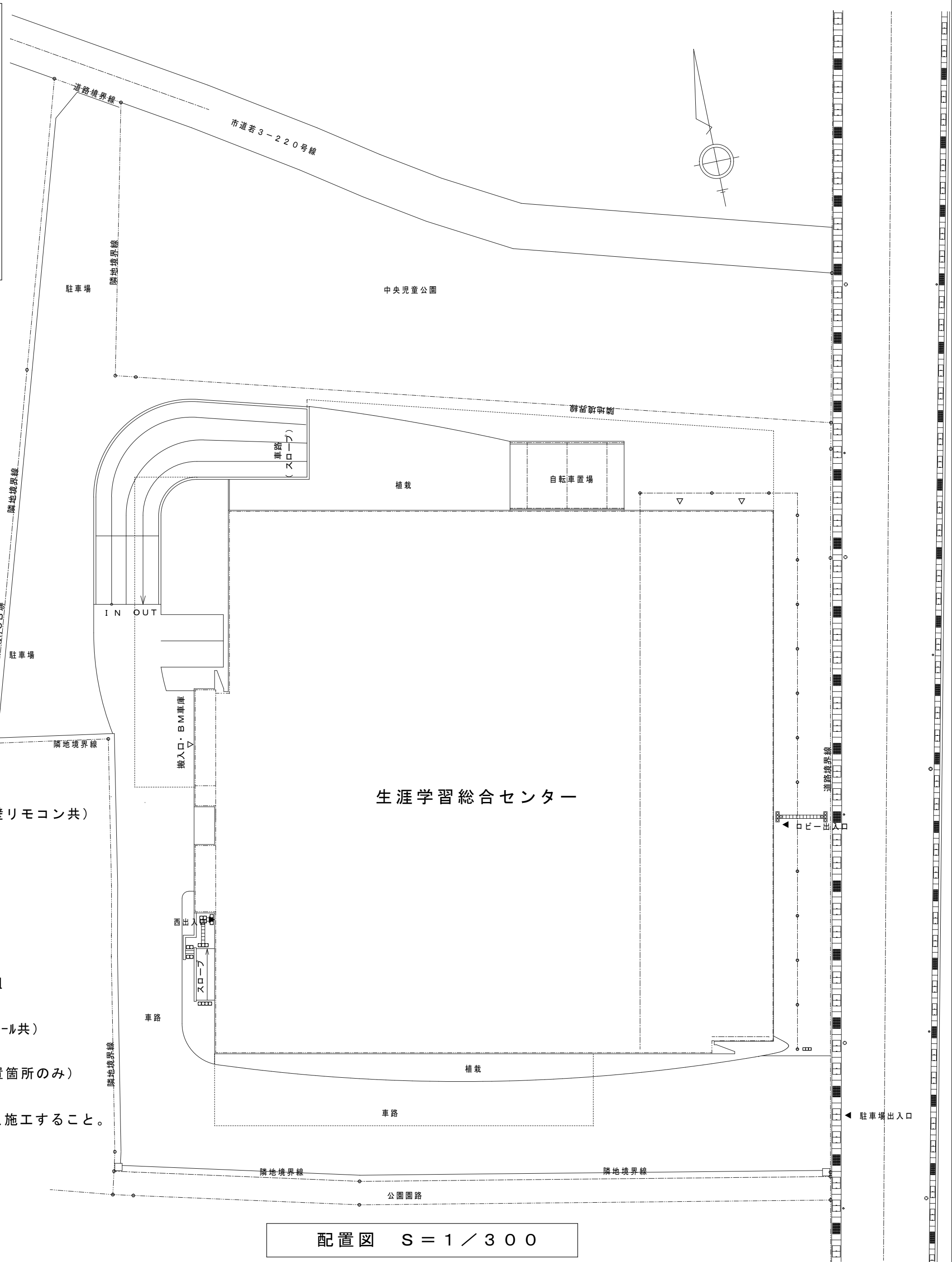


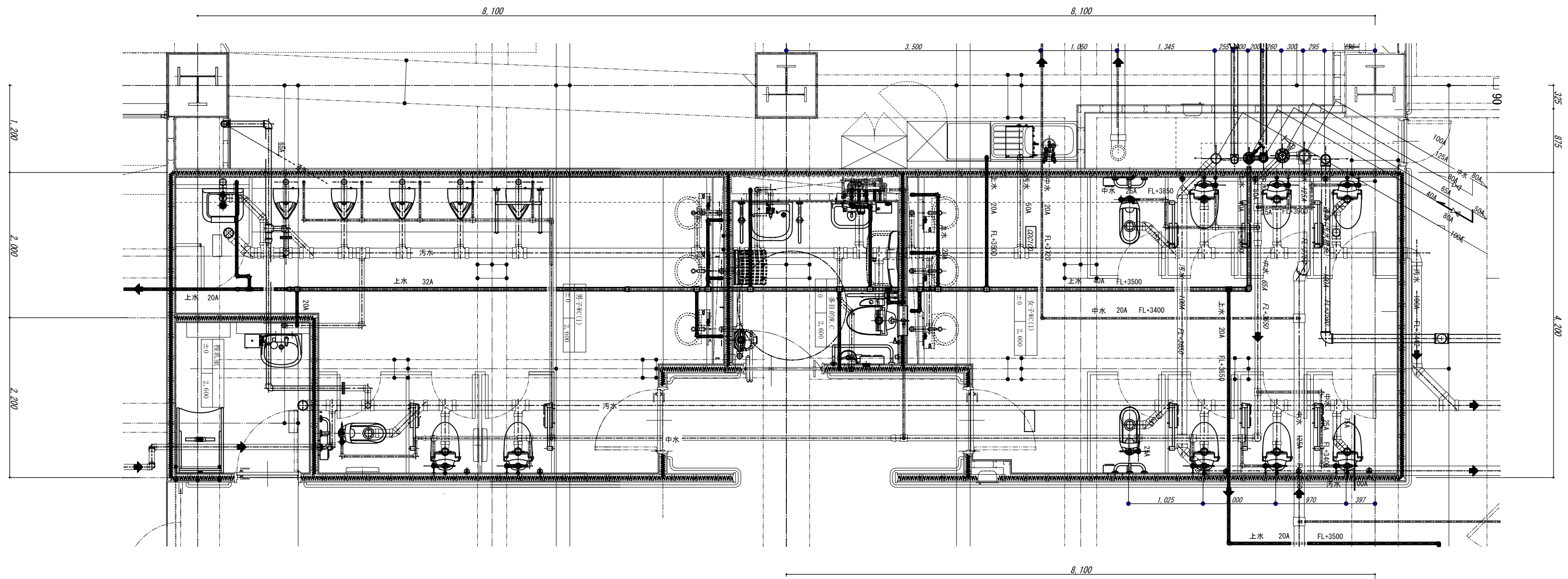
1. 温水洗浄便座設置（発電式壁リモコン共）
- | | |
|---------|----|
| 1階男子トイレ | 2組 |
| 1階女子トイレ | 6組 |
| 2階男子トイレ | 2組 |
| 2階女子トイレ | 4組 |
| 3階男子トイレ | 2組 |
| 3階女子トイレ | 3組 |

3. 給水管（壁面露出配管）
13φ保温付架橋ホリエチレン管（モル共）
継手部材（モル共）

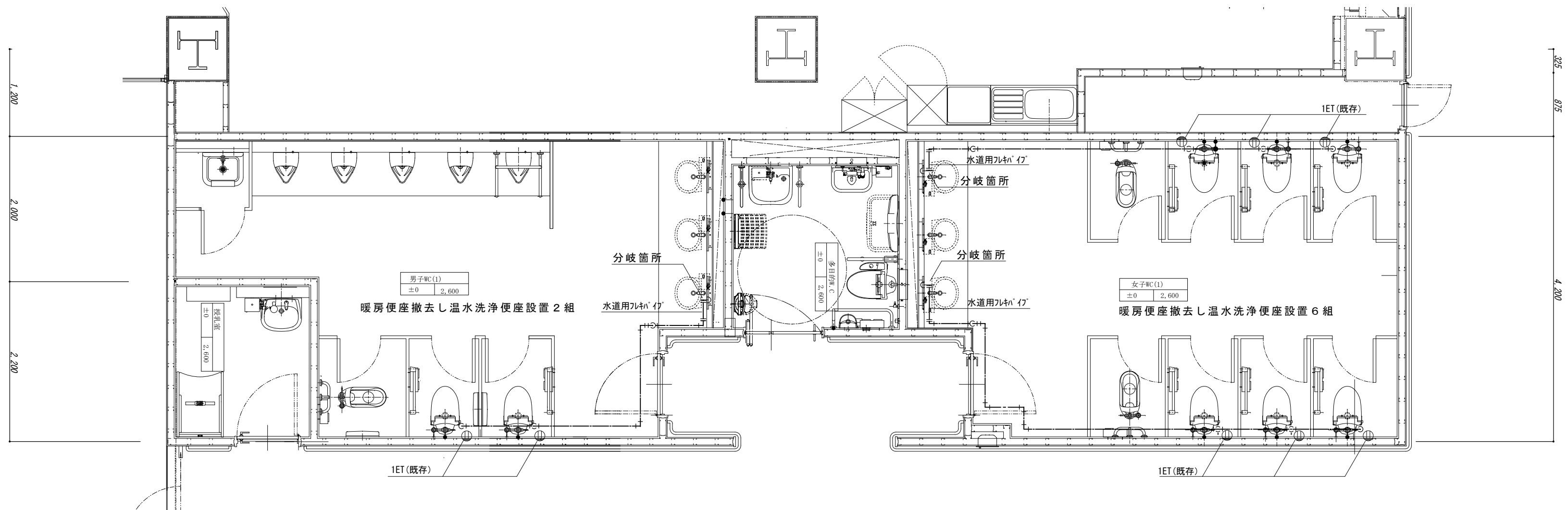
- #### 4. トイレ用擬音装置撤去（設置箇所のみ）

配置図 $S = 1 / 3 \ 0 \ 0$





現況 1 階平面図



改修 1 階平面図

給水管 13φ保温付架橋ポリエチレン管



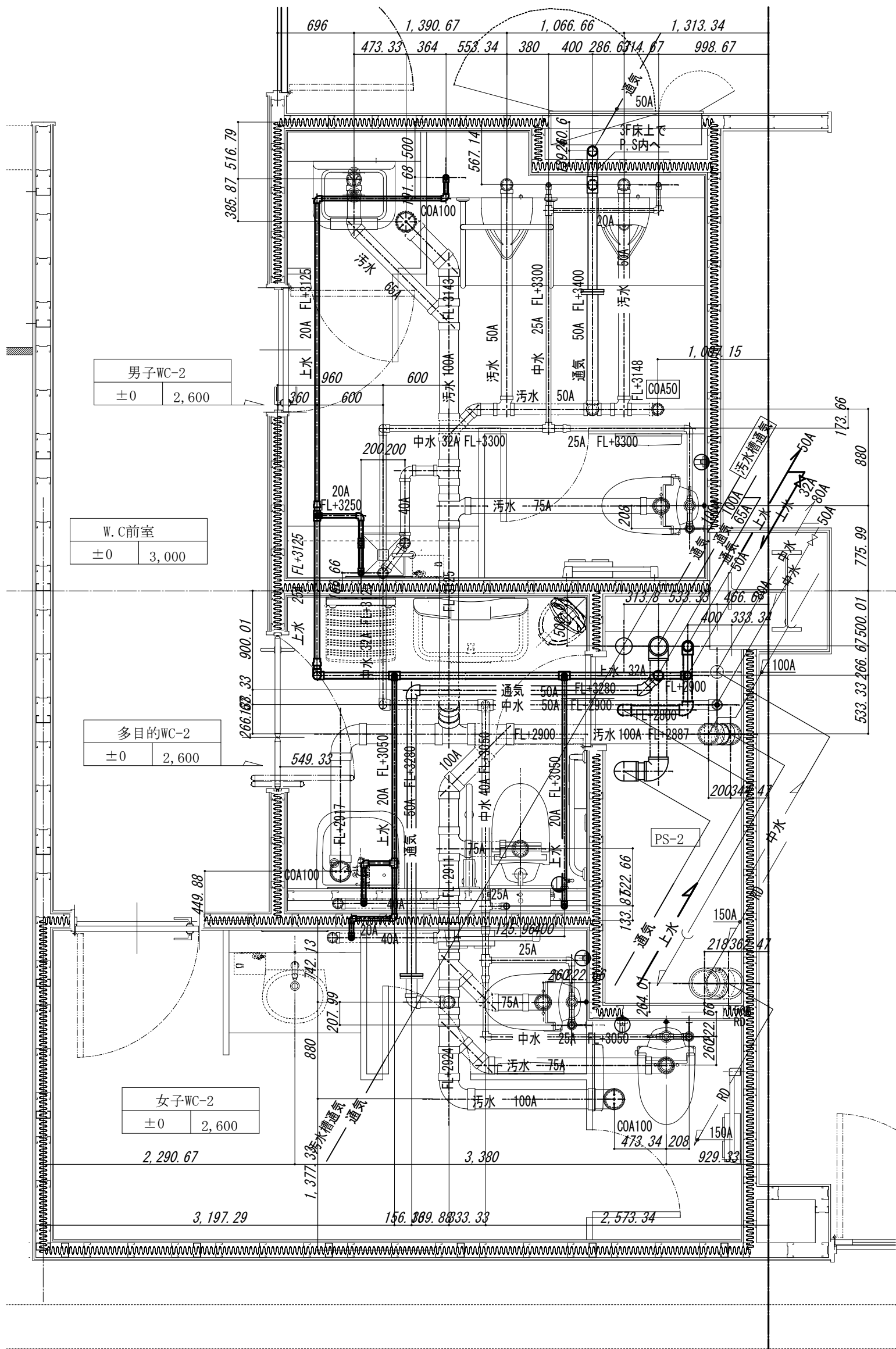
会津若松市財務部公共施設管理課
福島県会津若松市東栄町3番46号

特記事項
A2→100%
A3→71%縮小

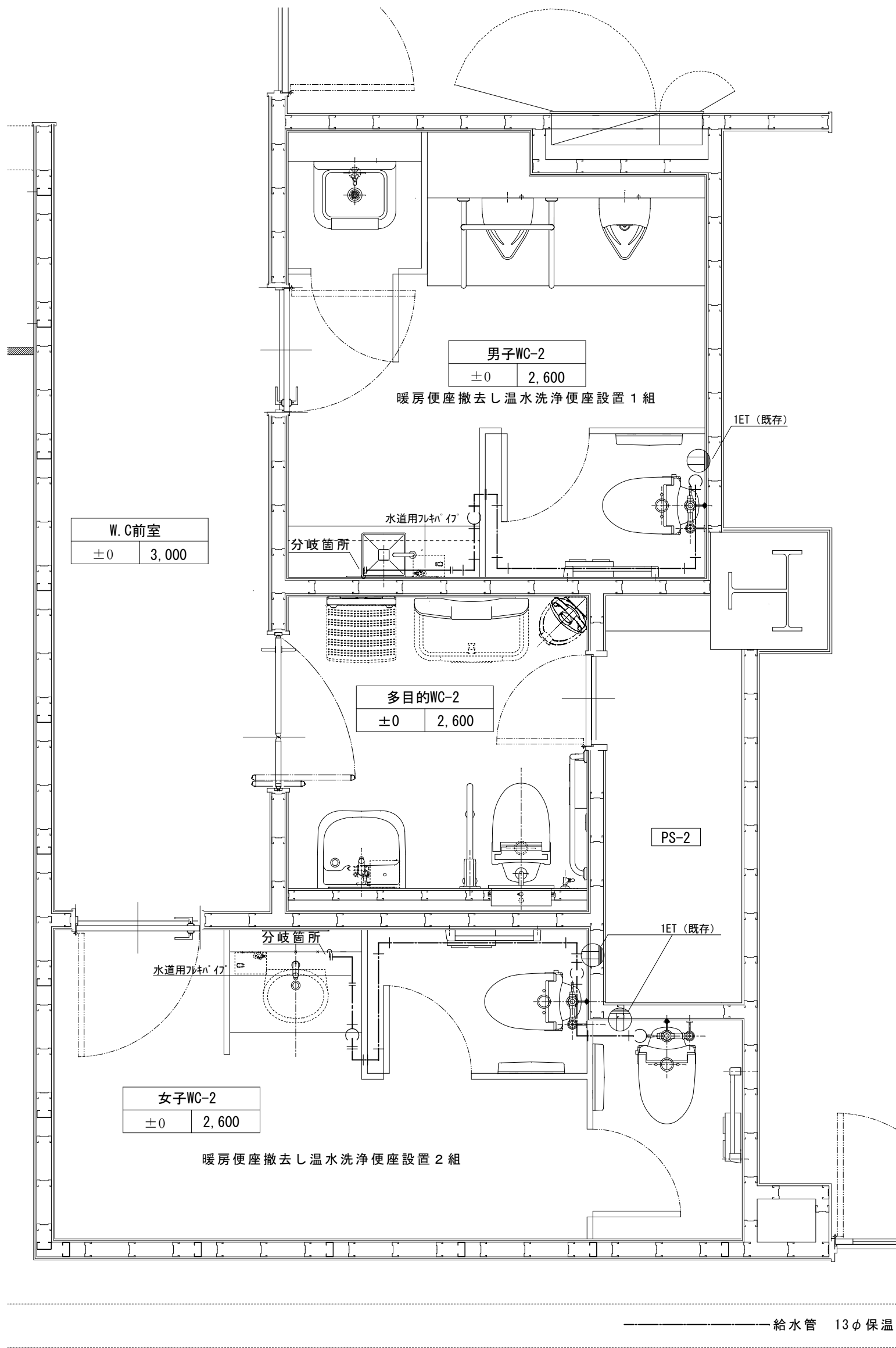
工事名称
生涯学習総合センター給水設備改修工事
図面名称
1 階平面図

設計年月
令和7年12月
縮尺
S=1:50

図面番号
2 / 5



現況 2階平面図



改修 2階平面図



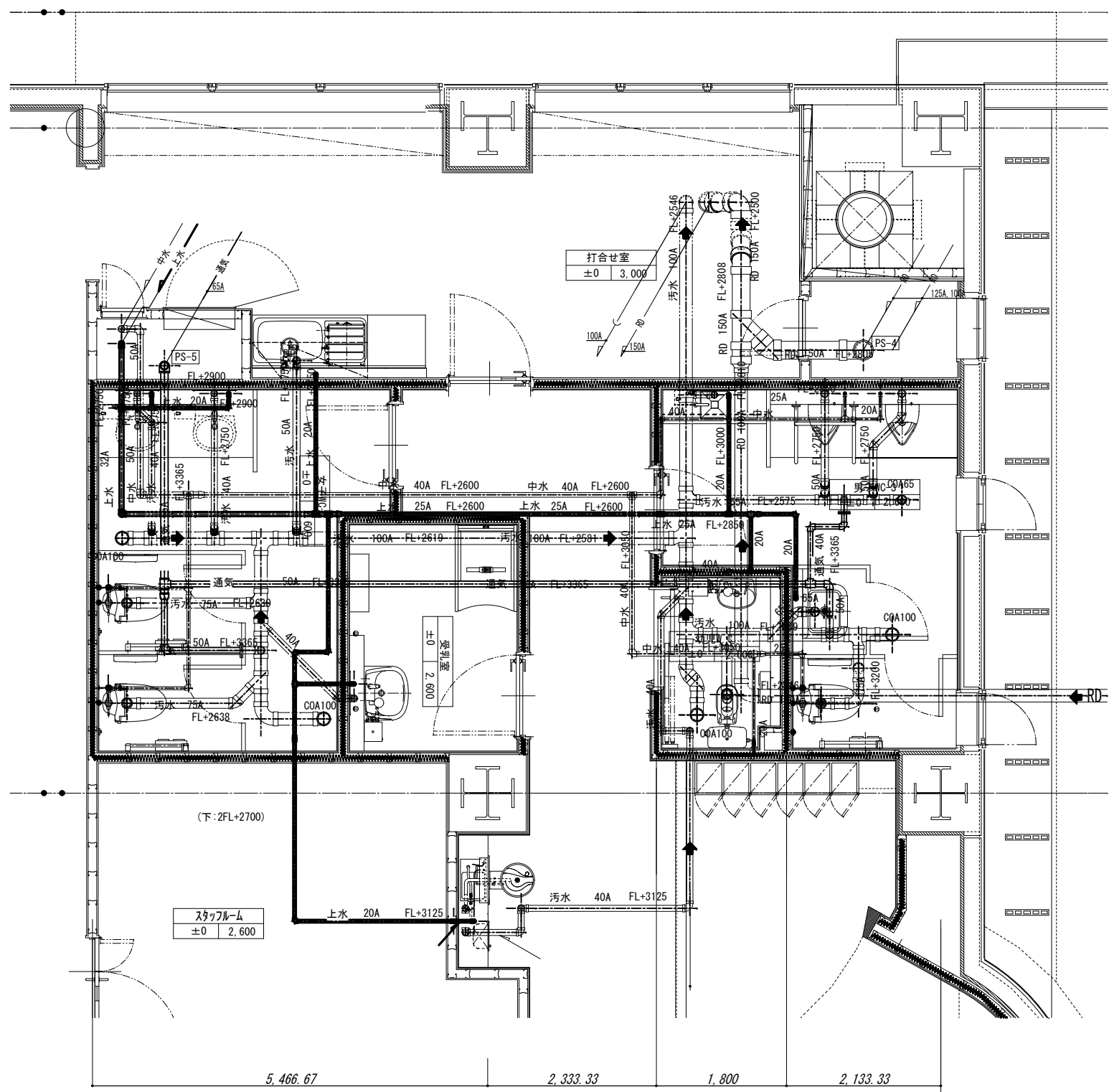
会津若松市財務部公共施設管理課
福島県会津若松市東栄町3番46号

特記事項
A2→100%
A3→71%縮小

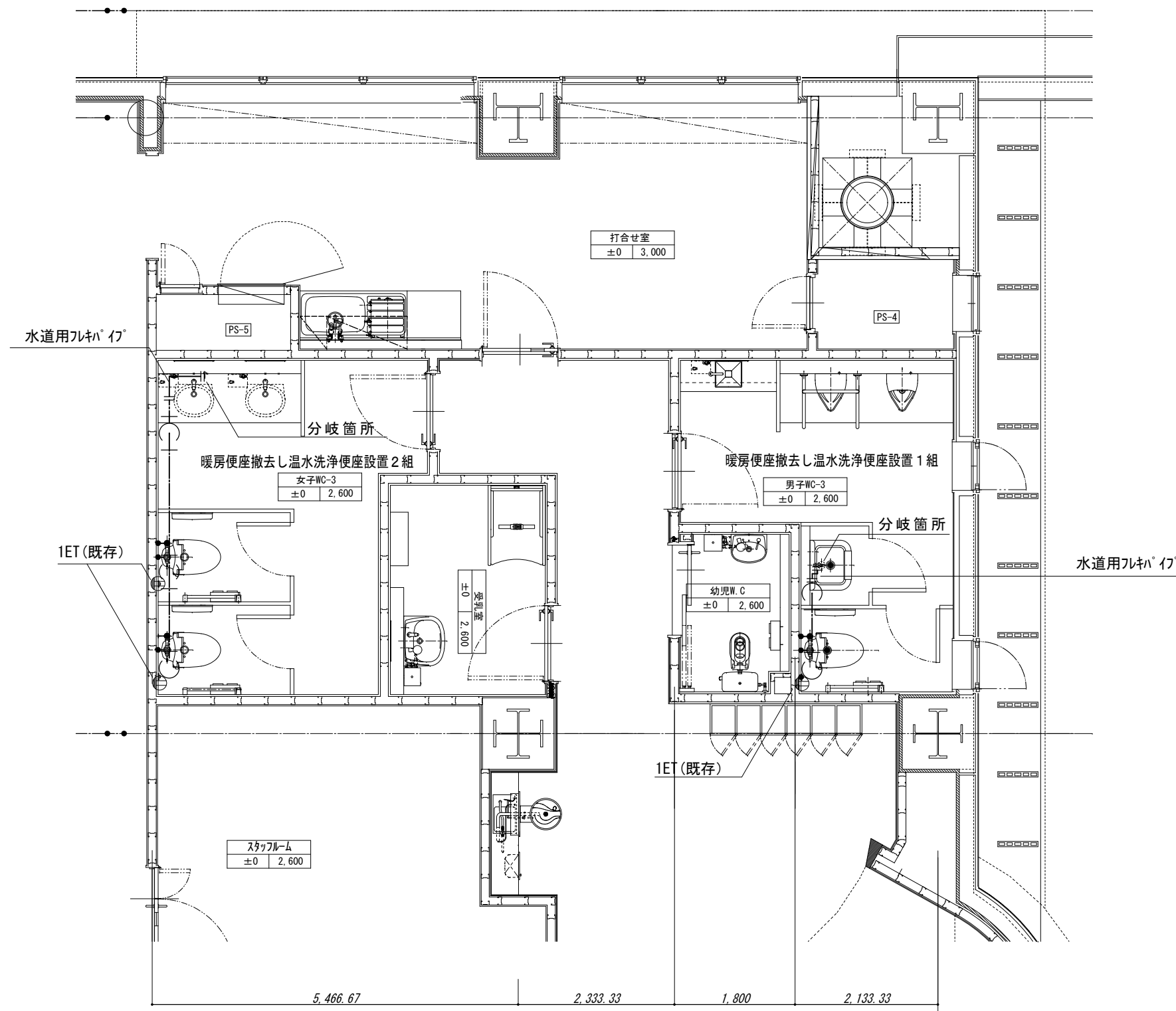
工事名称
生涯学習総合センター給水設備改修工事
図面名称
2階平面図(1)

設計年月
令和7年12月
縮尺
S=1:30

図面番号
3 / 5



現況 2 階平面図



改修 2 階平面図

給水管 13φ保温付架橋ポリエチレン管



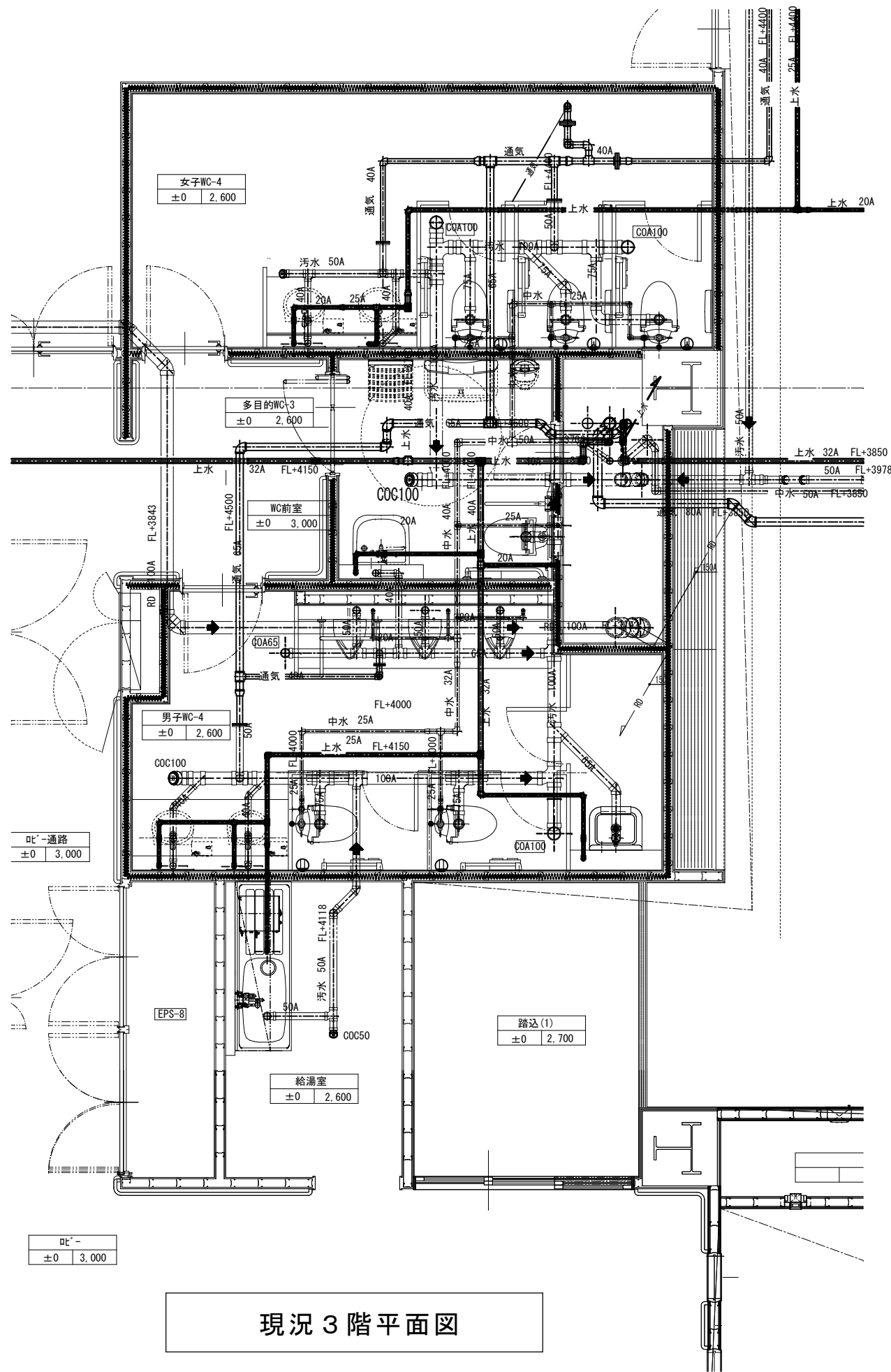
会津若松市財務部公共施設管理課
福島県会津若松市東栄町 3 番 4 6 号

特記事項
A2→100%
A3→71%縮小

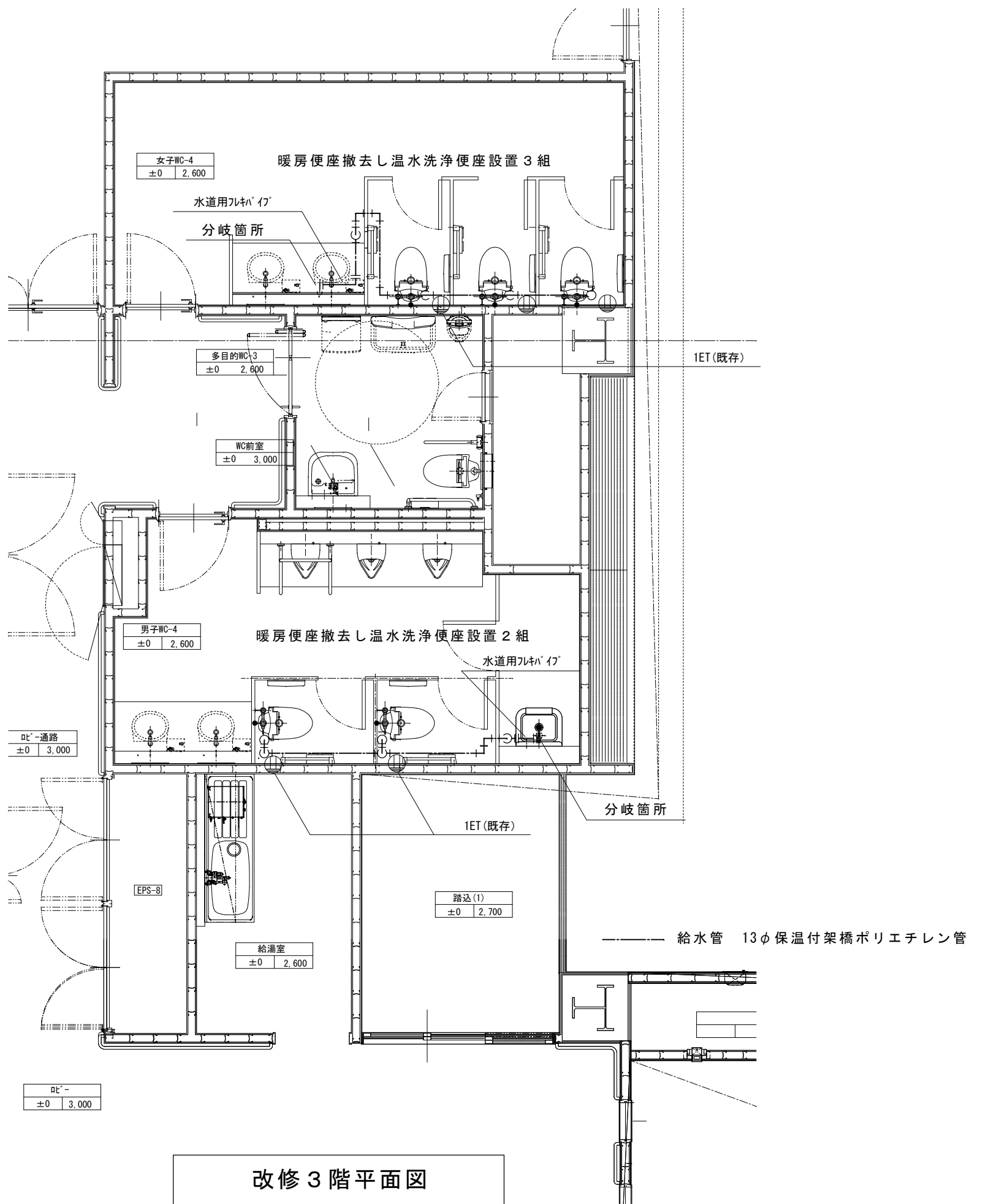
工事名称
生涯学習総合センター給水設備改修工事
図面名称
2 階平面図 (2)

設計年月
令和 7 年 1 2 月
縮尺
S=1:75

図面番号
4 / 5



現況 3 階平面図



改修 3 階平面図

器 具 表

| 器具名称 | 仕 様 | 備 考 |
|-----------------|-------------------------------------|-------------------------------------|
| 温水洗浄便座 (貯湯式) | 壁リモコン(発電式) 擬音装置付 蓋あり、漏電保護プラグ付 | TOTO:TCF5534 LIXIL: CW-PA21L-NEB |

- ※ 型番は全て参考とし、監督員と協議の上決定する事
- ※ 壁リモコンの設置箇所は現況調査の上決定すること。
- ※ 設置環境により、他のリモコン等の信号を受けて誤作動をする恐れがあるので誤作動防止の対応をすること。



会津若松市財務部公共施設管理課
福島県会津若松市東栄町 3 番 4 6 号

| |
|----------|
| 特記事項 |
| A2→100% |
| A3→71%縮小 |

| | |
|------|--------------------|
| 工事名称 | 生涯学習総合センター給水設備改修工事 |
| 図面名称 | 3 階平面図 器具表 |

| | |
|------|--------------|
| 設計年月 | 令和 7 年 1 2 月 |
| 縮尺 | S=1:75 |